

Kompetente Brustdiagnostik

Eine Mammographie röntgt Ihre Brust innerhalb von Sekunden, um Brustkrebs früh zu entdecken. So ist eine schonendere und effektivere Therapie möglich. Brustkrebs ist bei Frauen sowohl die häufigste Krebsart als auch die häufigste Krebstodesursache.

Darum kommen Sie zu uns:

- › zur Früherkennung
- › bei Beschwerden und ertasteten Auffälligkeiten
- › bei familiärer Vorbelastung

Die Radiologie Vechta stellt im zertifizierten Brustzentrum die hohen Qualitätsanforderungen an die Diagnostik sicher. Ihre Mammographie wird mit neuester Technik von geschultem Fachpersonal durchgeführt und von spezialisierten Radiologen befundet. Ultraschall, MR-Mammographie und bildgestützte Punktionen vervollständigen das Spektrum.

Ausführlichere Informationen lesen Sie im Internet unter www.radiologie-vechta.de!

RADIOLOGIE VECHTA

RADIOLOGIE

im Marienhospital: Marienstraße 6-8 | Telefon (0 44 41) 99 17 30

NUKLEARMEDIZIN

im Marienhospital: Marienstraße 6-8 | Telefon (0 44 41) 99 17 50

MAMMOGRAPHIE

im Alexanderhaus: Marienstraße 13 | Telefon (0 44 41) 91 799 50

STRAHLENTHERAPIE

im Alexanderhaus: Marienstraße 13 | Telefon (0 44 41) 91 799 0

RADIOLOGIE VECHTA | CLOPPENBURG

Krankenhausstraße 13 | Telefon (0 44 71) 16 15 59

RADIOLOGIE VECHTA | WILDESHAUSEN

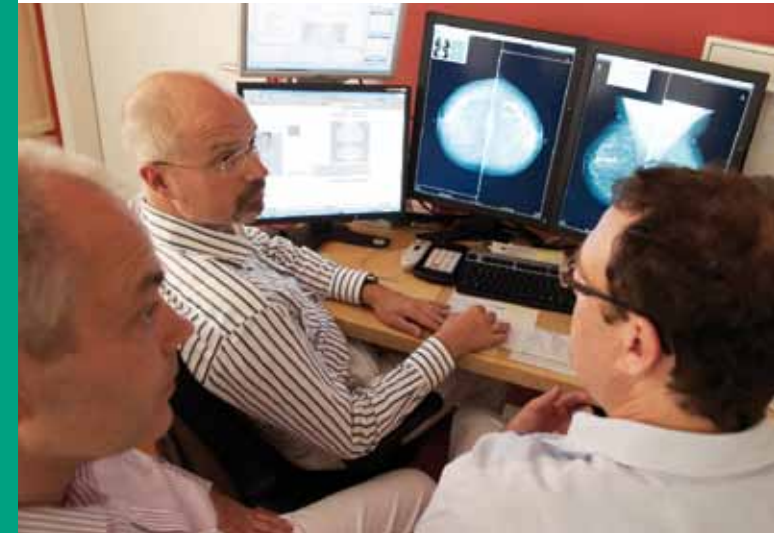
Feldstraße 1a | Telefon (0 44 31) 98 29 710

RADIOLOGIE VECHTA | MOBIL

Die aktuellen Termine unseres Mammobils finden Sie auf unserer Internetseite.

info@radiologie-vechta.de
www.radiologie-vechta.de

RADIOLOGIE VECHTA



Ihr zertifiziertes Mammographiezentrum.

Vorsorge, Engagement
und modernste Befundung

RADIOLOGIE

NUKLEARMEDIZIN

MAMMOGRAPHIE

STRAHLENTHERAPIE

Mammographie

Sicherheit durch Bildqualität.



Bei der Mammographie wird Ihre Brust möglichst flach zusammengedrückt und für 1-2 Sekunden mit Röntgenstrahlung durchleuchtet. Das kurze Zusammendrücken der Brust kann unangenehm oder schmerzhaft sein. Doch nur so wird eine optimale Bildqualität erzielt, durch die Sie die Sicherheit einer zuverlässigen Diagnose gewinnen. Dazu tragen auch die Digitaltechnik unserer Mammographien, die extrem leistungsfähigen Monitore sowie die Doppelbefundung durch zwei Radiologen bei.

In der Radiologie Vechta führen wir ebenfalls Ultraschalluntersuchungen der Brust und die MR-Mammographie im Kernspintomographen durch. So können z. B. alle wichtigen Details vor einer Operation abgeklärt werden.

Mammobil

Wir kommen Ihnen entgegen.



Wenn unser „Mammobil“ in Ihrer Nähe ist, nutzen Sie das Angebot! Denn der Untersuchungsbus zur Durchführung von Mammographien ermöglicht Frauen zwischen 50 und 69 Jahren – ohne Überweisung und Praxisgebühr – die Untersuchung zur Brustkrebs-Früherkennung. Schließlich senkt das Mammographie-Screening die Brustkrebssterblichkeit.

Seit April 2006 leitet Dr. Jens Bruns als programmverantwortlicher Arzt das Mammographie-Screening der Region Niedersachsen-Mitte – mit einer Praxis im Alexanderhaus in Vechta und dem „Mammobil“. Die gesetzlichen Krankenkassen tragen sämtliche Kosten der Untersuchung. Mehr Informationen finden Sie im Internet unter www.mammascreening-mitte.de

Punktionen

Punktgenau zur Diagnose.



Eine Punktion (Biopsie) gibt wichtige zusätzliche Informationen nach einer Mammographie. Dabei wird eine Probe aus dem Gewebe entnommen – in der Radiologie Vechta unter Sicht eines Ultraschalls, MR-Tomographie oder als Stereotaxie unter Mammographie-Kontrolle.

Unter permanenter Überprüfung per Bildschirm führen wir bei einer Biopsie die dünne Punktionsnadel unter lokaler Betäubung exakt zum richtigen Punkt. Die entnommene Gewebeprobe zeigt in der mikroskopischen Untersuchung, ob der festgestellte Knoten gutartig oder bösartig ist. Eine eventuell nötige Operation kann so sicher geplant und mit Ihnen genau besprochen werden.